

漁 港 区 域 図

風 向 ・ 風 速 図

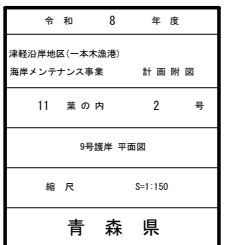
潮位図 (H30見直し)

潮位	値
H.H.W.L.	+1.587
H.W.L.	+0.677
M.S.L.	+0.298
T.P.	+0.197
D.L.	±0.000
L.W.L.	-0.059

凡 例

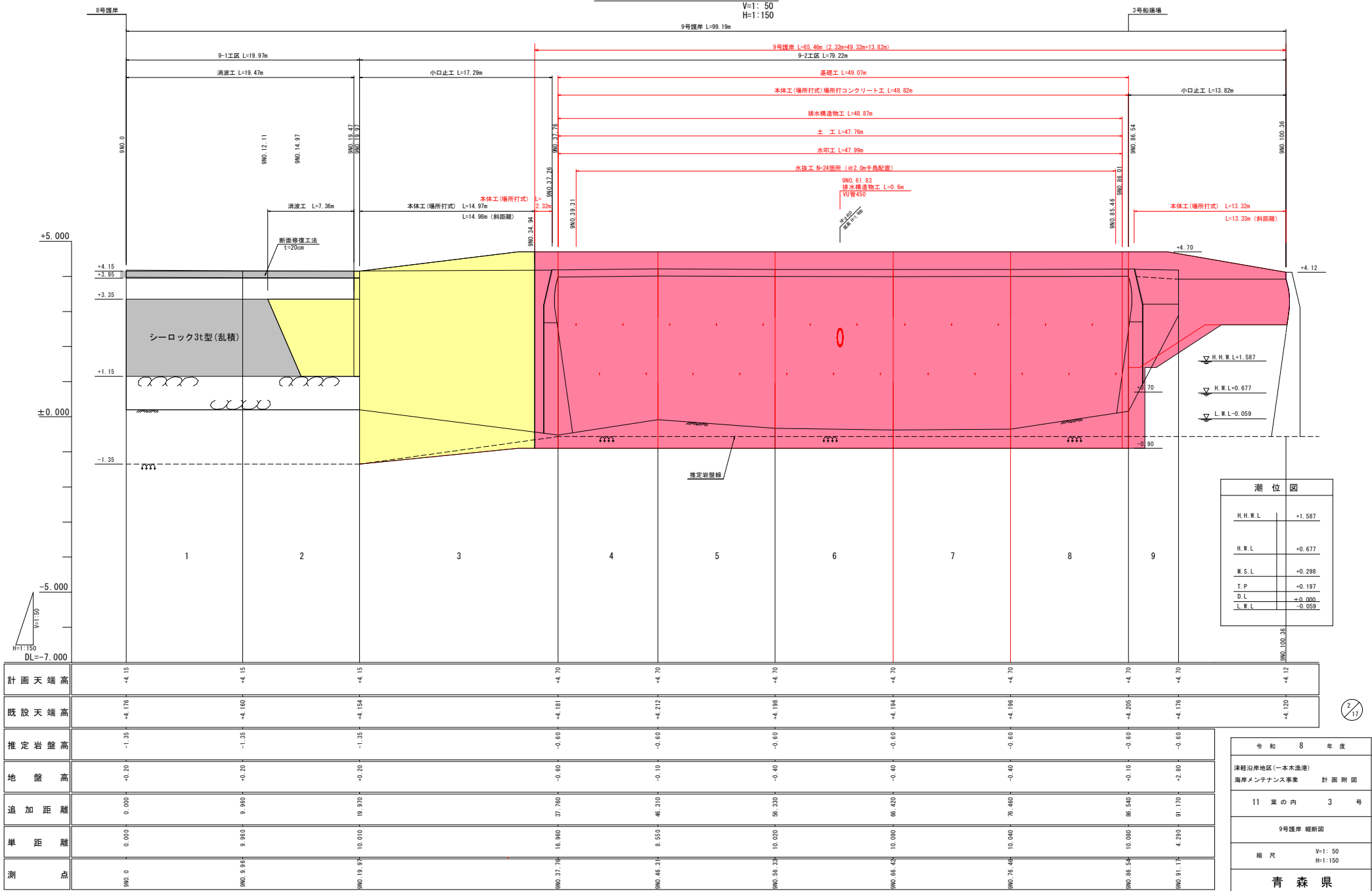
- 令和6年度まで実施済区間
- 令和7年度実施区間
- 令和8年度施工区間
- 未施工区間

S=1:150



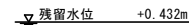
9号護岸 縦断面図

V=1: 50  
H=1:150



S=1:25

9 - 2 工 区

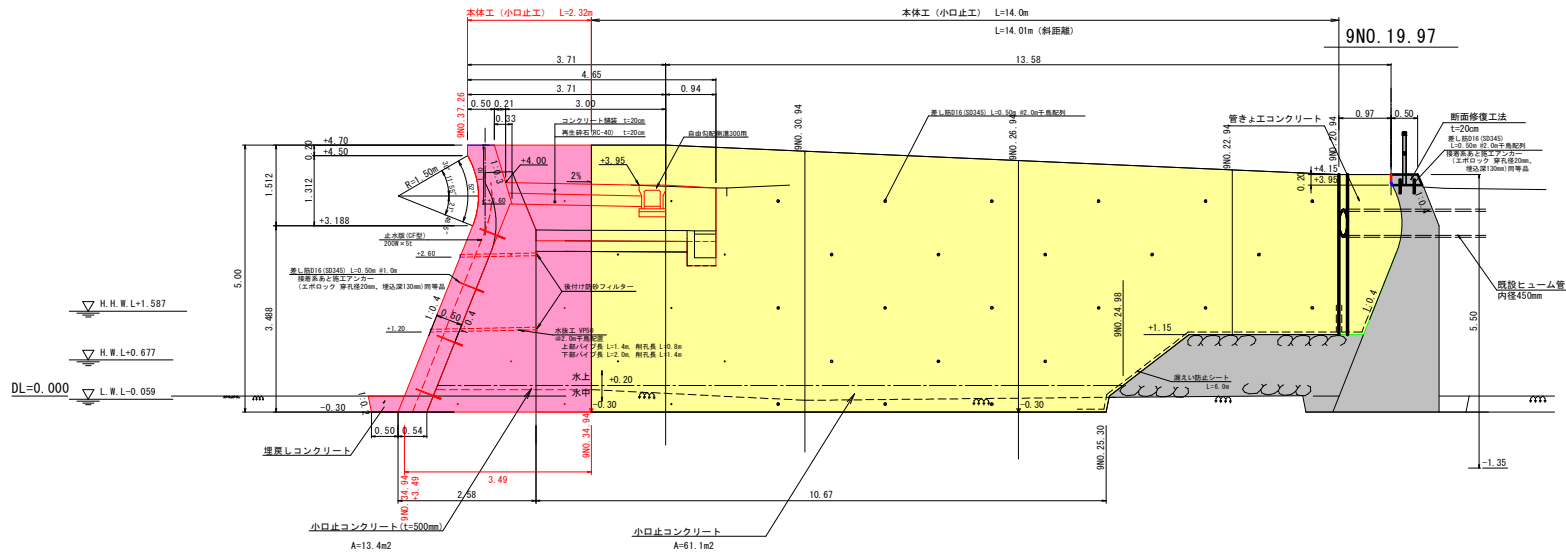


$\frac{4}{17}$

8海老第	1140-1-1
------	----------

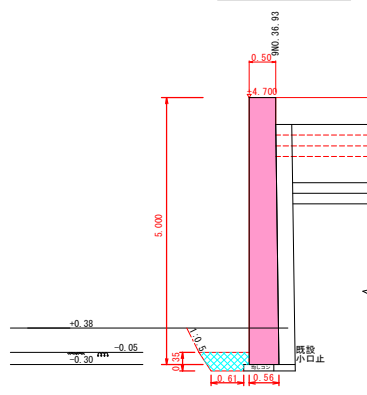
S=1 : 50

9NO. 37. 26



工 種	細 別 ・ 規 格	単位	数 量
海上地盤改良工	バックホウ床掘	土 砂	m <sup>2</sup> -
	バックホウ床掘	軟 盤	m <sup>2</sup> 0.3
本 体 工	鋼製型枠 (重力式)	m	5.75
	木製型枠 (重力式)	m	1.36
	止 水 板	m	5.22
	現場打コンクリート	m <sup>2</sup>	3.03
	現成しコンクリート	m <sup>2</sup>	0.18
	コンクリートはつり	m	-
土 工	土砂運土	m <sup>2</sup>	2.8
作業土工	埋 戻	m <sup>2</sup>	-
水 印 工	基礎砕石	m	2.49
	水印コンクリート	m <sup>2</sup>	0.5
消 波 工 構 造 物 撤 去 工	消波ブロック製作	水 上	m <sup>2</sup> -
	コンクリート取壊し	m <sup>2</sup>	1.2
	消波ブロック撤去	水 上	m <sup>2</sup> -
雑 工	かき落とし	m	0.86

## No. 34. 94

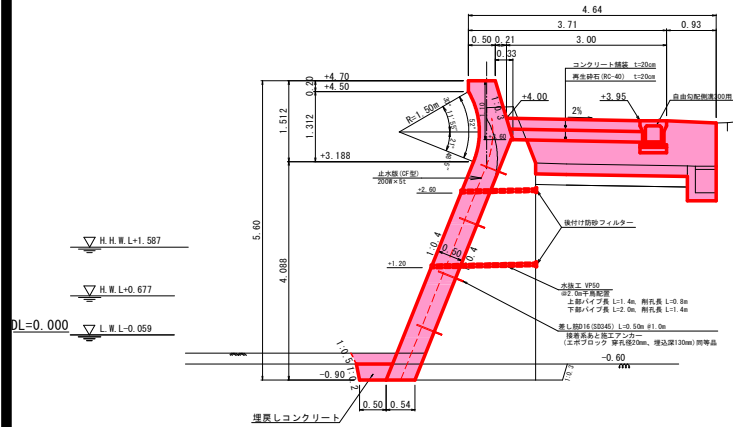


工 種	細 別 ・ 規 格		単位	数 量
海上地盤改良工	バックホウ床掘	土 砂	m2	1.2
	バックホウ床掘	軟 盤	m2	0.0
本 体 工	埋戻しコンクリート		m2	0.28
	小口止コンクリート		m3	2.64

# 9号護岸 横断面図 (3/4)

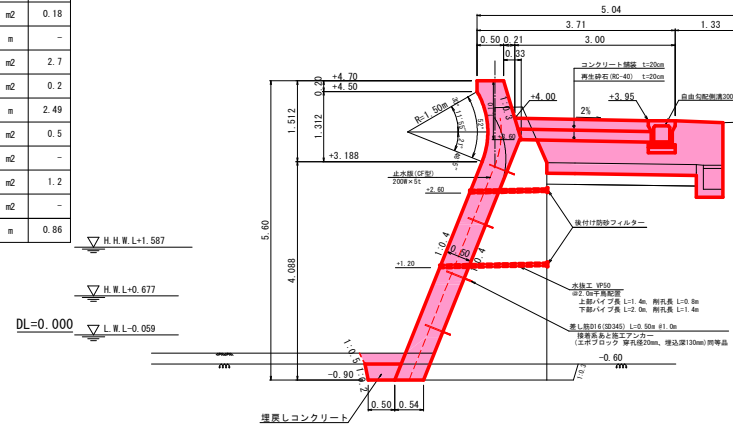
S=1:50

9N0.56.33



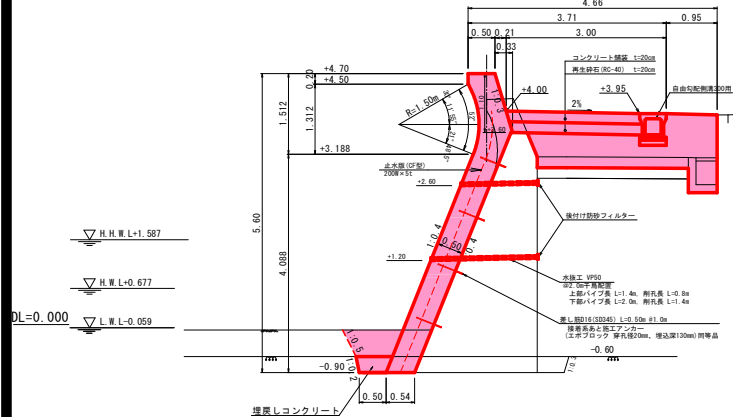
工種	細別・規格	単位	数量
海上地盤改良工	バックホウ床掘	土砂	m2 0.3
	バックホウ床掘	岩盤	m2 0.3
本体工	鋼製型枠 (重力式)	m	5.75
	木製型枠 (重力式)	m	1.36
	止水板	m	5.22
	現場打コンクリート	m2	3.03
	埋戻しコンクリート	m2	0.18
	コンクリートはつり	m	-
	コンクリートはつり	m	-
土工	土砂盛土	m2	2.7
作業土工	埋戻	m2	0.2
水叩工	基礎砕石	m	2.49
	水叩コンクリート	m2	0.5
消波工	消波ブロック製作	水上	m2 -
	コンクリート取壊し	m2	1.2
構造物撤去工	消波ブロック撤去	水上	m2 -
	消波ブロック撤去	水上	m2 -
雑工	かき落とし	m	0.86

9N0.76.46



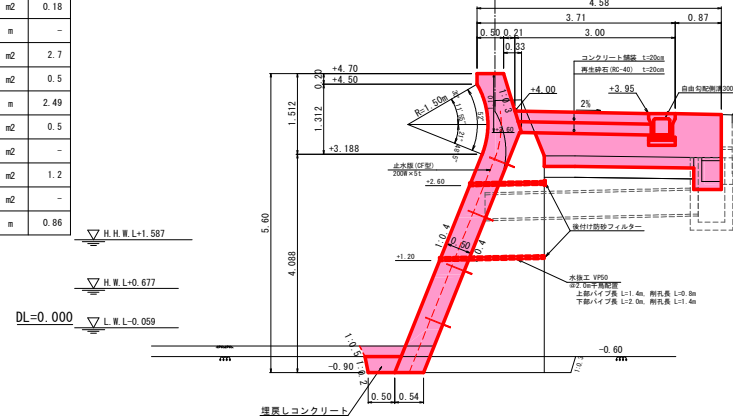
工種	細別・規格	単位	数量
海上地盤改良工	バックホウ床掘	土砂	m2 0.3
	バックホウ床掘	岩盤	m2 0.3
本体工	鋼製型枠 (重力式)	m	5.75
	木製型枠 (重力式)	m	1.36
	止水板	m	5.22
	現場打コンクリート	m2	3.03
	埋戻しコンクリート	m2	0.18
	コンクリートはつり	m	-
	コンクリートはつり	m	-
土工	土砂盛土	m2	2.5
作業土工	埋戻	m2	0.2
水叩工	基礎砕石	m	2.49
	水叩コンクリート	m2	0.5
消波工	消波ブロック製作	水上	m2 -
	コンクリート取壊し	m2	1.2
構造物撤去工	消波ブロック撤去	水上	m2 -
	消波ブロック撤去	水上	m2 -
雑工	かき落とし	m	0.86

9N0.46.31



工種	細別・規格	単位	数量
海上地盤改良工	バックホウ床掘	土砂	m2 0.7
	バックホウ床掘	岩盤	m2 0.3
本体工	鋼製型枠 (重力式)	m	5.75
	木製型枠 (重力式)	m	1.36
	止水板	m	5.22
	現場打コンクリート	m2	3.03
	埋戻しコンクリート	m2	0.18
	コンクリートはつり	m	-
	コンクリートはつり	m	-
土工	土砂盛土	m2	2.7
作業土工	埋戻	m2	0.5
水叩工	基礎砕石	m	2.49
	水叩コンクリート	m2	0.5
消波工	消波ブロック製作	水上	m2 -
	コンクリート取壊し	m2	1.2
構造物撤去工	消波ブロック撤去	水上	m2 -
	消波ブロック撤去	水上	m2 -
雑工	かき落とし	m	0.86

9N0.66.42



工種	細別・規格	単位	数量
海上地盤改良工	バックホウ床掘	土砂	m2 0.3
	バックホウ床掘	岩盤	m2 0.3
本体工	鋼製型枠 (重力式)	m	5.75
	木製型枠 (重力式)	m	1.36
	止水板	m	5.22
	現場打コンクリート	m2	3.03
	埋戻しコンクリート	m2	0.18
	コンクリートはつり	m	-
	コンクリートはつり	m	-
土工	土砂盛土	m2	2.6
作業土工	埋戻	m2	0.2
水叩工	基礎砕石	m	2.49
	水叩コンクリート	m2	0.5
消波工	消波ブロック製作	水上	m2 -
	コンクリート取壊し	m2	1.2
構造物撤去工	消波ブロック撤去	水上	m2 -
	消波ブロック撤去	水上	m2 -
雑工	かき落とし	m	0.86

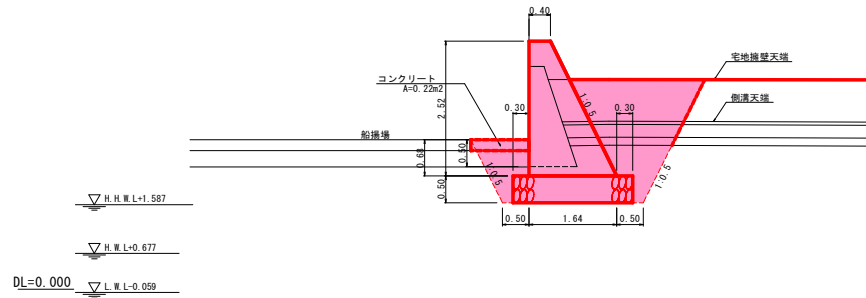
1/17

令和 8 年度
津軽沿岸地区(一本木漁港)
海岸メンテナンス事業
計画 附 図
11 葉 の 内 6 号
9号護岸 横断面図 (3/4)
縮 尺 S=1:50
青 森 県

# 9号護岸 横断図 (4/4)

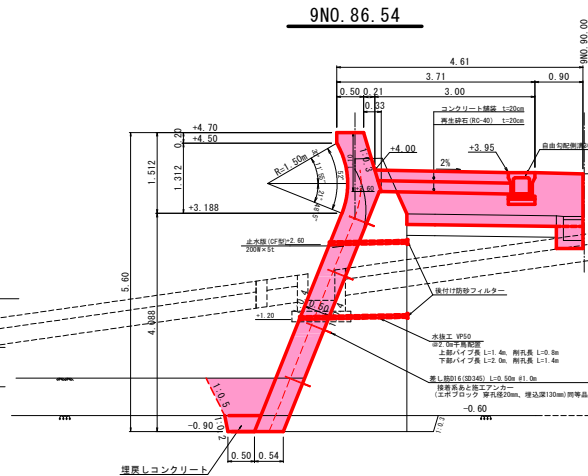
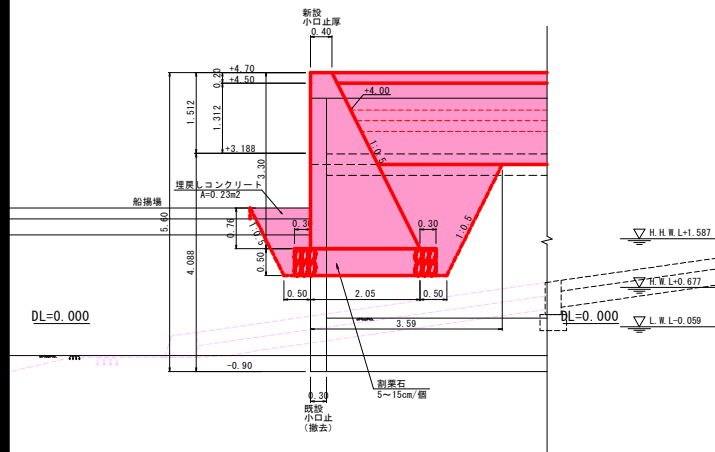
S=1:50

9N0.91.17



工 種	細 別 ・ 規 格	単位	(下段) (上段)	
			数量	数量
機械掘削	バックホウ床掘	土 砂	m2	3.0
	バックホウ床掘	岩 壁	m2	-
本 体 工	鋼製型枠 (重力式)	n	5.33	5.33
	現場打コンクリート	m2	2.57	2.57
	基礎砕石	m	2.24	2.24
作業土工	埋 戻	m2	3.4	3.4
船 塀 場	コンクリート舗装	m2	0.22	0.22
	基礎砕石	m	0.99	0.99
構 造 物 撤 去 工	コンクリート取壊し (本体小口止工)	m2	1.1	1.1
	コンクリート取壊し (船塀場)	m2	0.2	0.2

## 小口止部



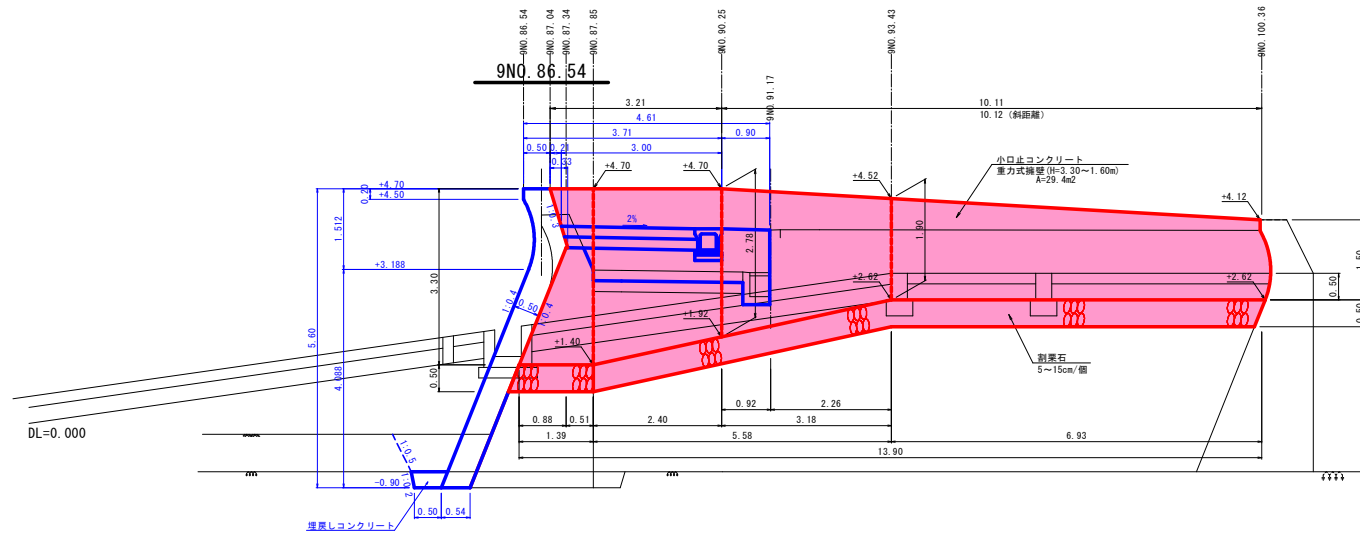
工 種	細 別 ・ 規 格	単位	数 量
海上地盤改良工	バックホウ床掘	土 砂	m2
	バックホウ床掘	岩 壁	m2
本 体 工	鋼製型枠 (重力式)	n	5.75
	木製型枠 (重力式)	n	1.36
	止 水 板	n	5.22
	現場打コンクリート	m2	3.03
	埋戻しコンクリート	m2	0.18
	コンクリートはつり	n	-
土 工	土砂搬出	m2	2.5
作業土工	埋 戻	m2	0.7
水 叩 工	基礎砕石	n	2.49
	水叩コンクリート	m2	0.5
消 波 工	消波ブロック製作	水 上	m2
	コンクリート取壊し	m2	1.2
	消波ブロック撤去	水 上	m2
雑 工	かき落とし	n	0.86

8/17

令和 8 年度
津軽沿岸地区(一本木漁港)
海岸メンテナンス事業 計 画 附 図
11 葉 の 内 7 号
9号護岸 横断図 (4/4)
縮 尺 S=1:50
青 森 県

# 9号護岸 小口止工構造図

S=1:50

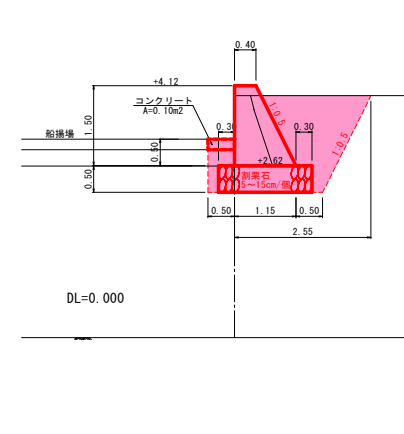
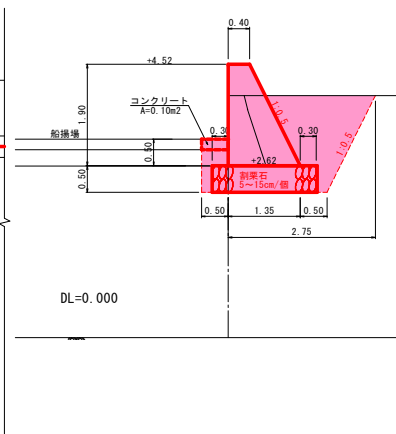
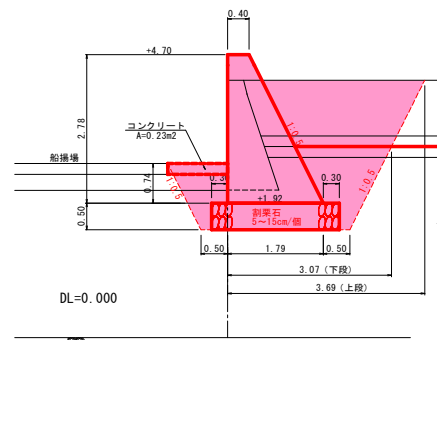
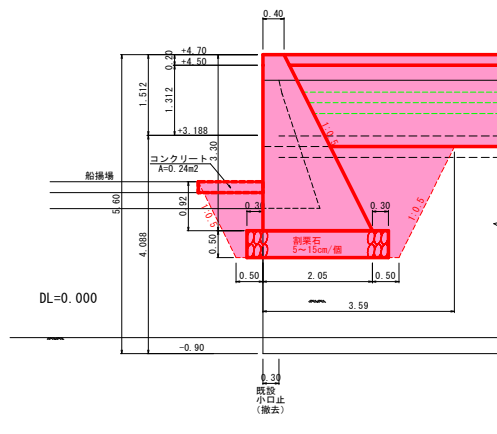


9N0.87.85

9N0.90.25

9N0.93.43

9N0.100.36



(小口止部) (擁壁部)				
工 種	細 別・規 格	単 位	数 量	数 量
機械掘削	バックホウ床掘	m <sup>2</sup>	6.7	6.3
本 体 工	鋼製型枠 (重力式)	m	6.99	6.99
	現場打コンクリート	m <sup>2</sup>	4.04	4.04
	基礎砕石	m <sup>2</sup>	2.65	2.65
作業土工	埋 戻	m <sup>2</sup>	3.1	3.1
船 揚 場	コンクリート舗装	m <sup>2</sup>	0.24	0.24
	基礎砕石	m	1.11	1.11
構 造 物 撤 去 工	コンクリート取壊し (本体小口止工)	m <sup>2</sup>	1.0	1.6
	コンクリート取壊し (船揚場)	m <sup>2</sup>	0.2	0.2

(下段) (上段)				
工 種	細 別・規 格	単 位	数 量	数 量
機械掘削	バックホウ床掘	m <sup>2</sup>	4.3	7.9
本 体 工	鋼製型枠 (重力式)	m	5.89	5.89
	現場打コンクリート	m <sup>2</sup>	3.04	3.04
	基礎砕石	m	2.39	2.39
作業土工	埋 戻	m <sup>2</sup>	1.3	4.7
船 揚 場	コンクリート舗装	m <sup>2</sup>	0.23	0.23
	基礎砕石	m	1.02	1.02
構 造 物 撤 去 工	コンクリート取壊し (本体小口止工)	m <sup>2</sup>	1.3	1.3
	コンクリート取壊し (船揚場)	m <sup>2</sup>	0.2	0.2

工 種	細 別・規 格	単 位	数 量
機械掘削	バックホウ床掘	m <sup>2</sup>	3.9
本 体 工	鋼製型枠 (重力式)	m	4.02
	現場打コンクリート	m <sup>2</sup>	1.66
	基礎砕石	m	1.97
作業土工	埋 戻	m <sup>2</sup>	2.1
船 揚 場	コンクリート舗装	m <sup>2</sup>	0.10
	基礎砕石	m	0.50
構 造 物 撤 去 工	コンクリート取壊し (本体小口止工)	m <sup>2</sup>	0.7
	コンクリート取壊し (船揚場)	m <sup>2</sup>	0.1

工 種	細 別・規 格	単 位	数 量
機械掘削	バックホウ床掘	m <sup>2</sup>	3.6
本 体 工	鋼製型枠 (重力式)	m	3.18
	現場打コンクリート	m <sup>2</sup>	1.16
	基礎砕石	m	1.75
作業土工	埋 戻	m <sup>2</sup>	2.1
船 揚 場	コンクリート舗装	m <sup>2</sup>	0.10
	基礎砕石	m	0.50
構 造 物 撤 去 工	コンクリート取壊し (本体小口止工)	m <sup>2</sup>	0.7
	コンクリート取壊し (船揚場)	m <sup>2</sup>	0.1

令 和 8 年 度	
津軽沿岸地区(一本木漁港)	
海岸メンテナンス事業 計 画 附 図	
11 葉 の 内 8 号	
9号護岸 小口止工構造図	
縮 尺 S=1:50	
青 森 県	
8海老第	1140-1-1



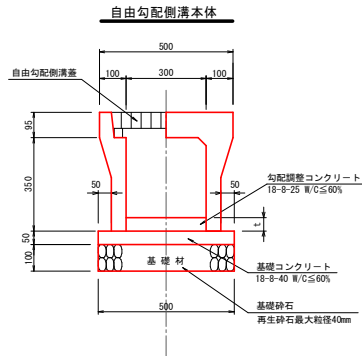
S=1:100



# 9号護岸 排水構造物工詳細図(2/2)

## 自由勾配側溝

S=1:10

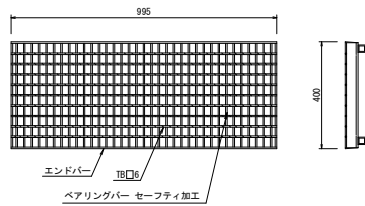


自由勾配側溝 寸法表

記号	参考重量 (kg/個)
US9-B-8300-H300	326

## 自由勾配側溝蓋

グレーチング蓋

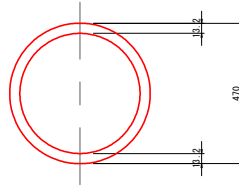


FG9-A1型(車道用 T-25相当)

記号	参考重量 (kg/枚)	10m当り蓋枚数(枚)
FG9-A1-B-300	29	5

## VU450

S=1:10



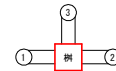
寸法・重量

呼び名	参考重量 (kg/個)
450	28,785

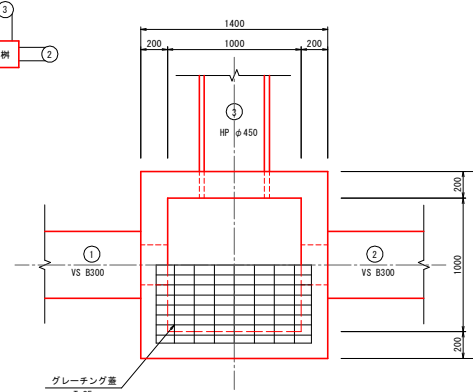
## 集水樹工

S=1:20

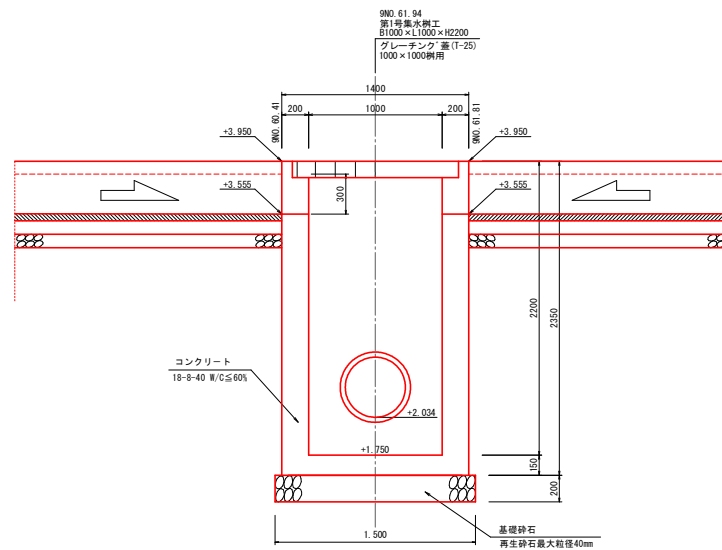
位置  
起点 センター 終点



## 平面図

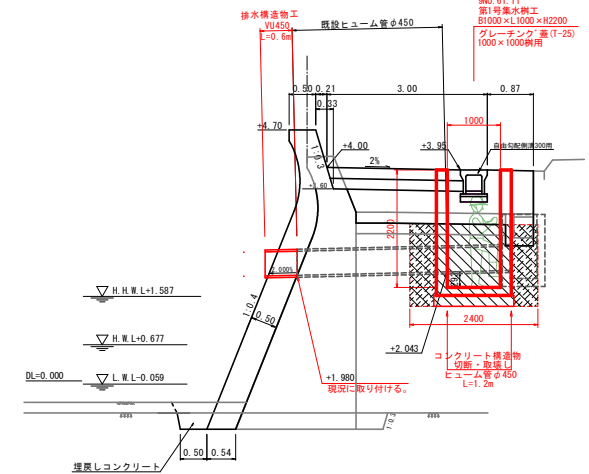


## 断面図



## A-A断面図

S=1:50



## 潮位図

H.H.W.L	+1.547
H.W.L	+0.637
M.S.L	+0.297
T.P	+0.152
D.L	±0.000
L.W.L	-0.036

15/17

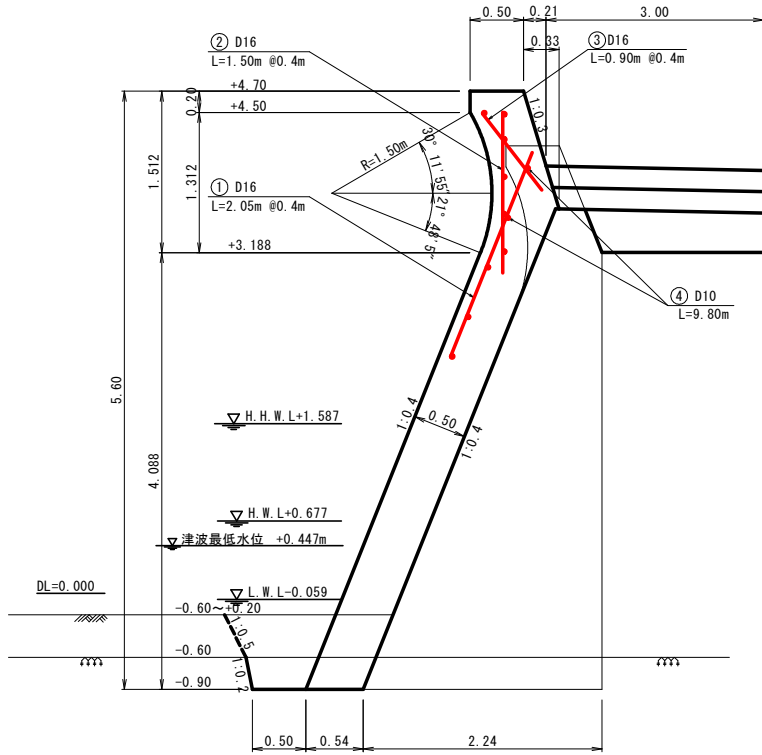
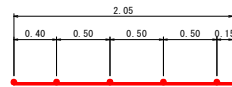
集水樹工 関連側溝及び底高

番 号	測 点	内側寸法 B×L×H	外側寸法 B1×L1×H1	天 端 高	関 連 側 溝 及 び 底 高						蓋 工
					①		②		③		
第1号	9M0.61.11	1000×1000×2200	1400×1400×2350	▽+3.950	US9-B-8300-H300 ▽+3.955	入	US9-B-8300-H300 ▽+3.955	入	ヒューム管φ450 ▽+2.043	出	グレーチング蓋(T-25) 1000×1000採用

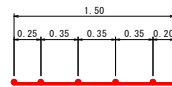
令和8年度
津軽沿岸地区(一本木漁港)
海岸メンテナンス事業
計画附図
11葉の内 10号
9号護岸 排水構造物工詳細図(2/2)
縮尺 図示
青森県

8海老第 1140-1-1

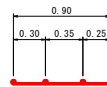
## 9号護岸 補強鉄筋図

9-2工区  
9N0.37.76~9N0.86.54断面図  
S=1:25鉄筋加工図  
S=1:25

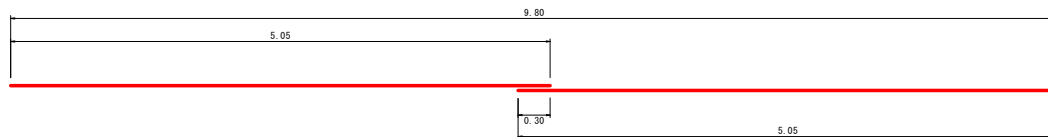
① 25-D16 x 2,050



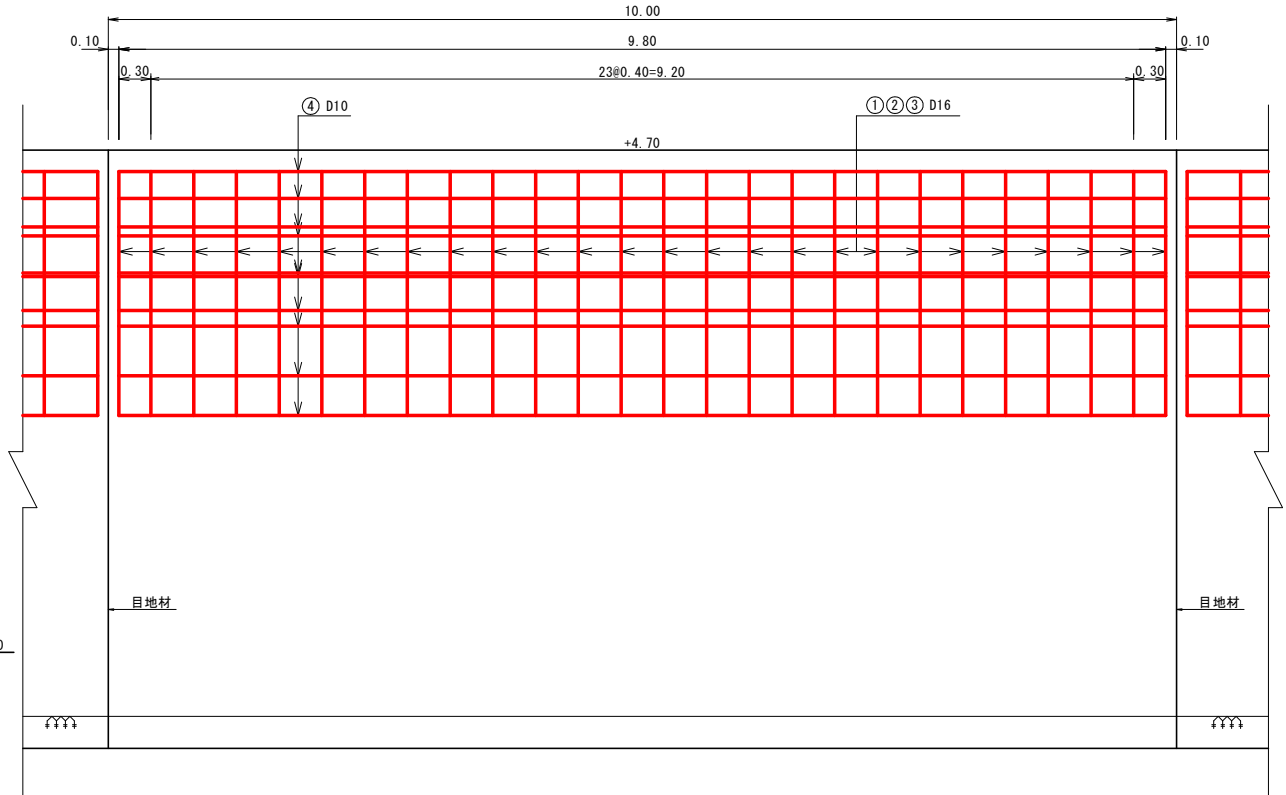
② 25-D16 x 1,500



③ 25-D16 x 900



④ 14-D10 x 10,100

正面図  
S=1:25

鉄筋表

10.0m当たり鉄筋量(SD295)

番号	呼径	1.0m当たり 重量(kg)	長さ (m)	1.0m当たり 重量(kg)	本数	重量 (kg)	計 (kg)
①	D16	1.560	2.05	3.198	26	83.1	180.4
②	D16	1.560	1.50	2.340	26	60.8	
③	D16	1.560	0.90	1.404	26	36.5	
④	D10	0.560	10.10	5.656	11	62.2	62.2

令和 8 年度	
津軽沿岸地区(一本木漁港)	
海岸メンテナンス事業	
計画附図	
11 葉の内	11 号
9号護岸 補強鉄筋図	
縮尺	図示
青 森 県	